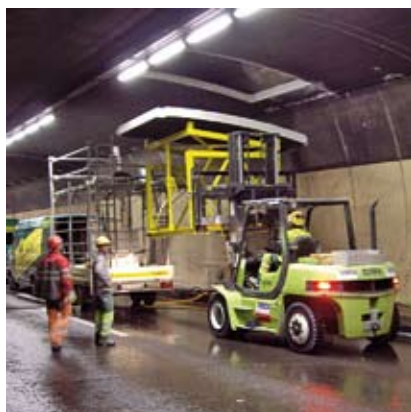




Mit verschiedenen Schneidmaschinen werden präzise Öffnungen und Schlitze in beliebigen Abmessungen in Wände oder Böden erstellt. Die herkömmlichen hydraulischen Geräte werden nach und nach durch neuzeitliche Anlagen mit leistungsstarken Antriebssystemen aus der Hochfrequenztechnik ersetzt.



Trieschweg Buchs: Abtrennen



Gubristunnel: Ausschnitte



Tunnel Biel-La Reuchenette: Fugenschnitte

## SCHNEIDEN

Eine grosse Auswahl an Geräten steht für jede Art von Schnitten zur Verfügung.

Diese Maschinen sind anwenderfreundlicher und erleichtern unseren Spezialisten die Arbeit enorm. Mit ständig verbesserten Diamantwerkzeugen können die Tagesleistungen zusätzlich optimiert werden, was sich auf die Wirtschaftlichkeit und den Preis günstig auswirkt. Das höchste Potential liegt bei unseren motivierten Mitarbeitern, welche es verstehen, die neuen Technologien richtig einzusetzen, und damit eine hohe Kundenzufriedenheit erreichen.

Die fahrbaren Schneidmaschinen kommen auf ebenen Böden, bei meistens langen Schnitten, zum Einsatz. Die Präzision der Schnitte hängt im Wesentlichen vom Maschinisten ab, da keine seitlichen Führungen vorhanden sind. Die Maschinen arbeiten mit Verbrennungsmotoren oder benötigen einen Elektroanschluss. Die mögliche Schnitttiefe ist sehr geräteabhängig. Schnitte in verschiedene Kunststoffbeläge oder in bituminöse Beläge können ebenfalls ausgeführt werden.

Daten:

- Blattdurchmesser bis 220 cm (Trennschnitte bis 105 cm Materialstärke möglich)
- Flächenbündiges Schneiden möglich
- Schrägschnitte in beliebigen Winkeln
- Bogenschnitte können wir mit speziellen Schienen ausführen, z. B. Profilvergrößerungen in Tunnels oder runde Silos abtrennen etc.

Bildlegende:

Seite 1: Krähenbühlstrasse Zürich: Erschütterungsfreier Rückbau, Zertrennen Tramgleis samt Fundamenten in 12 Tonnen-Teile

Trieschweg Buchs: Abtrennen von Balkonplatten mit Abheben und Entsorgen

Gubristunnel: Ausschnitte über Kopf für den Einbau neuer Brandschutzklappen

Tunnel Biel-La Reuchenette: Fugenschnitte für Lichtleiteinrichtung

Wehranlage Rüchlig Aarau: Schneidarbeiten unter Wasser für den Einbau neuer Schleusentore



Hauptsitz:  
Diamantbohr AG  
Bolimattstrasse 7, CH-5033 Buchs AG  
Tel. 062 834 62 62, Fax 062 822 62 47

info@diamantbohr.ch  
www.diamantbohr.ch

**Diamantbohr** 